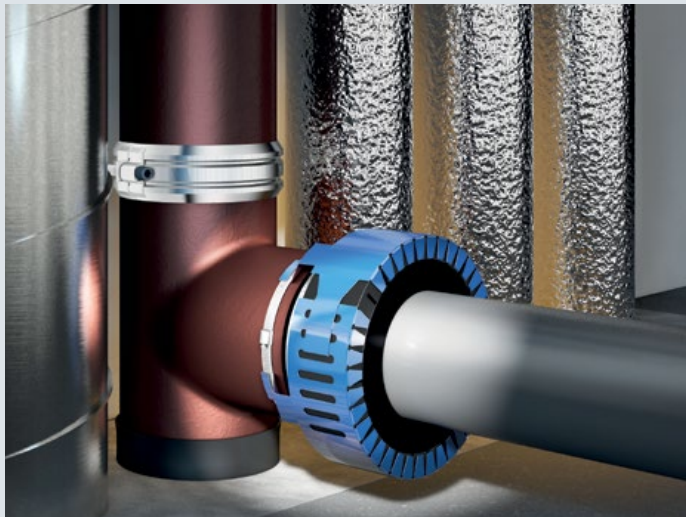


# Curaflam® KonfixPro

## Abschottung von Entsorgungsleitungen bei Mischinstalltionen

- für Gussleitungen mit Übergang auf **brennbare** Rohre
- Gewerke: Abwasser



### Produktvorteile

- für Mischinstalltionen gem. Newsletter 02/2012 DIBt
- nachträgliche Montage auf handelsübliche Konfix-Verbinders
- im Nullabstand zu weiteren Abschottungen (Versorgungs- und Lüftungsabschottungen)



25 Jahre Garantie

### Zur Abschottung von Rohrleitungen aus:

Guss mit abzweigenden Rohrleitungen aus Kunststoff gemäß DIBt Vorgabe (DIBt-Newsletter 02/2012 „Metallrohre mit Anschluss auf Kunststoffrohren“)

- Guss (Hauptleitung)  $\varnothing \leq 160$  mm
  - abzweigende Rohrleitungen  $\varnothing \leq 110$  mm
- Normrohre: PVC, PP, PE-HD, LDPE, PB, PE-X, ABS, ASA  
Schalldämmende Abwasserrohre: Friatec Friaphon, Ostendorf Skolan, Geberit Silent dB 20 / PP, Rehau Raupiano Plus / Light, Wavin AS / SiTech, Poloplast Polokal 3 S / XS / NG, Conel Drain, Pipelife Master 3 und viele weitere

### Zugelassen auch bei Vorhandensein von Dämmung bzw. Ummantelungen im Deckendurchbruch:

- PE-Schalldämmstreifen mit Dicke  $\leq 5$  mm
- Curaflam® Rollit mit Dicke  $\leq 3$  mm
- Mineralwolle (Schmelzpunkt  $> 1000^{\circ}\text{C}$ ) mit Dicke  $\leq 15$  mm
- Mineralwoll-Rohrschalen (Details siehe Zulassung) mit Dicke  $\geq 30$  mm

### Montagebedingungen:

zugelassener Nullabstand zu fremden Abschottungen (Details siehe Absatz 3.2)

- Versorgungsleitungen
  - nichtbrennbar, gedämmt mit Mineralwolle  $\varnothing \leq 64$  mm
  - nichtbrennbar, gedämmt mit Synthese-Kautschuk  $\varnothing \leq 64$  mm (Abschottung z. B. mittels Curaflam® Rollit ISOPro)
  - brennbar gedämmt mit Synthese-Kautschuk  $\varnothing \leq 63$  mm (Abschottung mittels Curaflam® Manschette XSPro)

- Abspervorrichtung Typ AVR geba Bartholomäus  $\varnothing \leq 200$  mm
- Elektroleitungen (Abstand  $> 20$  mm) Abschottung  $\leq 65$  mm (Abschottung mittels Curaflam® Schottsystem Stopfen)
- tiefliegende Abzweige möglich (gemessen Unterkante Decke)  $\geq 90$  mm
- Abschottung von Decken aus Stahlbeton, Beton, Porenbeton mit einer Dicke  $\geq 150$  mm
- die Abschottung Curaflam® KonfixPro (ggf. inkl. weiterer Rohrleitungen) muss hinter einer Vorsatzschale aus mindestens 9,5 mm dicken nichtbrennbaren zement- bzw. gipsgebundenen Bauplatten (z. B. Gipskartonbauplatten) oder in 50 mm dicker Massivbauweise verkleidet sein.

### Abmessungen

Curaflam® KonfixPro DN Hauptleitung	Gussrohr Abweig DN*	Kunststoffrohr Außen-Ø** (mm)
50	50	$\leq 58$
100	70	$\leq 78$
	75/80	$\leq 90$
	100	$\leq 110$
150	70	$\leq 78$
	75/80	$\leq 90$
	100	$\leq 110$

\*) Maß nach DIN EN 877

\*\*) Anwendungsbereich des Konfix-Verbinders beachten

Detaillierte Informationen bzgl. der Anwendungsbereiche und Bestimmungen der Ausführung entnehmen Sie bitte der allgemeinen bauaufsichtlichen Zulassung (abZ).